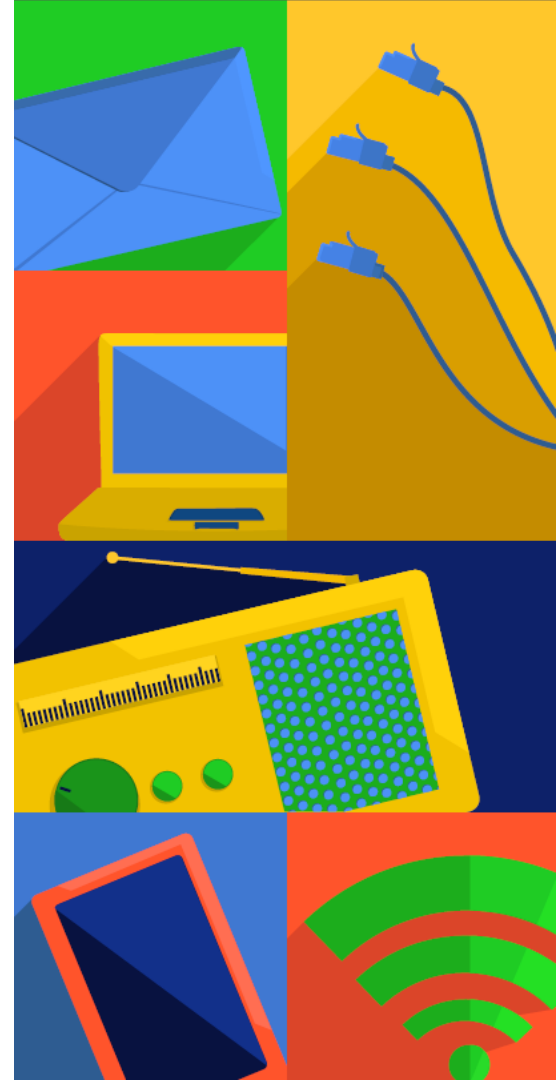


43º Encontro Tele.Síntese – Brasília

**GESTÃO DO ESPECTRO –
DESAFIOS NACIONAIS E
PADRÕES GLOBAIS**

Brasília – 1º de dezembro de 2015

**Ministério das
Comunicações**



Processo

WRC-12

CPM-1

UIT-R

Reuniões
da CITEI

CPM-2

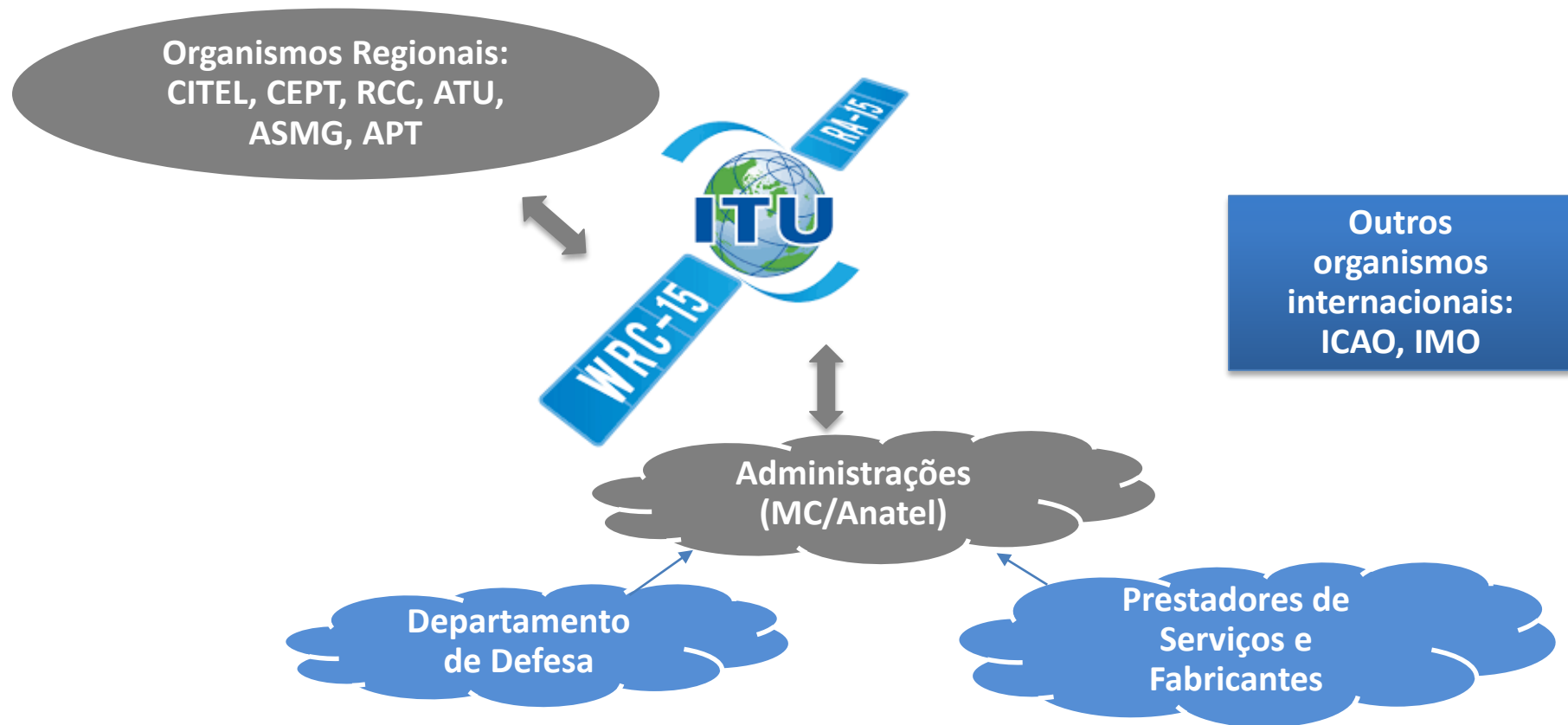
WRC-15

- Define a Agenda da WRC-15
- Define os grupos de trabalho da UIT-R que tratarão de cada item de agenda
- Conduz estudos por 4 anos
- Busca consolidar posições Regionais
- Define os métodos para resolver cada item de agenda
- Altera o Regulamento de Radiocomunicações através da alocação e identificação de faixas de frequências

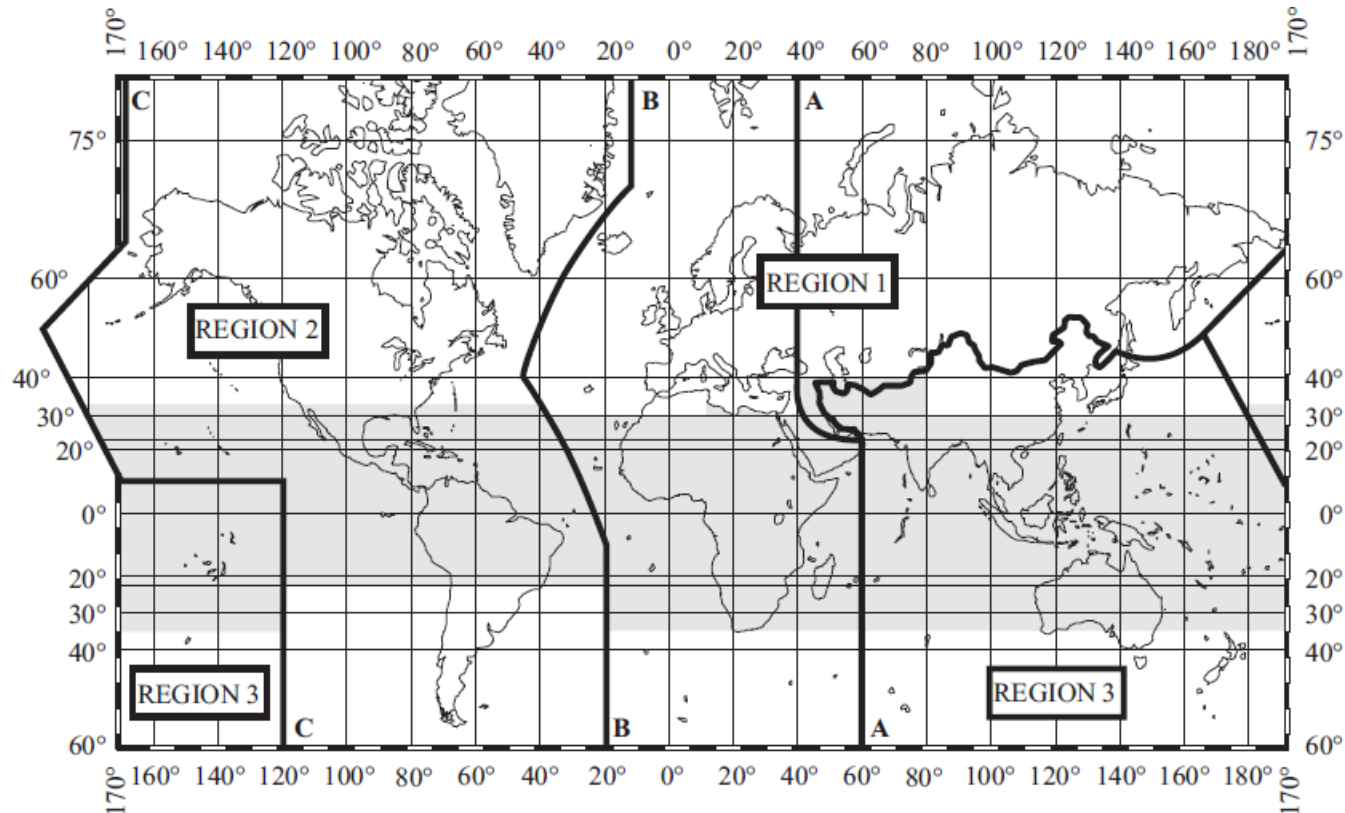
**De 4 em 4 anos se altera o
Regulamento de Radiocomunicações**



Atores envolvidos



Regiões 1, 2 e 3



IMT - UHF

Região 2: Inclusão de nota de rodapé no RR de países

- 470-698 MHz: USA, Canadá, México
- 614-698 MHz: Colômbia
- Serviço móvel não tem direito a proteção e não pode causar interferência aos serviços de radiodifusão



Banda Larga Móvel
(América do Norte)

X

Radiodifusão
(América do Sul)

Região 3 – solução similar à Região 2 (nota de rodapé)

IMT - UHF

Região 1: Novo item de Agenda para a Conferência de 2023

Revisar o uso do espectro na faixa de 470-960 MHz na Região 1 (Europa, África, Rússia, Países árabes) e conduzir estudos de compartilhamento e compatibilidade entre serviços de radiodifusão e serviço móvel.



IMT - Faixas identificadas

- **700 MHz – Harmonização Global***

*Com exceção de alguns países da Região 3.

- **Banda L: 1427-1518 MHz – Harmonização Global***

*A UIT não identificou a subfaixa de 1452-1492 MHz para IMT na Europa e na Rússia, devido a questões de coordenação com a telemetria aeronáutica. No entanto, a faixa está harmonizada na Europa para SDD conforme ECC Decision (13) 03.

- **Banda C: 3400-3600 MHz – Harmonização Global***

*A faixa foi harmonizada nas Regiões 1 e 2. A Região 3 identificou a faixa para alguns países por nota de rodapé.

- **Outras faixas: 3300-3400 MHz, 3600-3700 MHz, 4800-4990 MHz**

Foram identificadas para alguns países via nota de rodapé

Itens Aeronáuticos

VANT – veículos aéreos não tripulados

- Faixas do serviço fixo por satélite poderão ser utilizadas para comando e controle de aeronaves após definição de requisitos pela ICAO.
- Indústria bilionária – item prioritário dos EUA e da Alemanha



Global Flight Tracking

- Faixas de frequências para rastreamento de aeronaves

WAIC – Wireless Avionics

- Faixa de frequência identificada para comunicação dentro da aeronave
- Menos fios – aeronaves mais leves.

Satélites e Aplicações Automotivas

Serviço Fixo por Satélite

- 250 MHz adicionais para UL do FSS
- 14.5-14.75 MHz

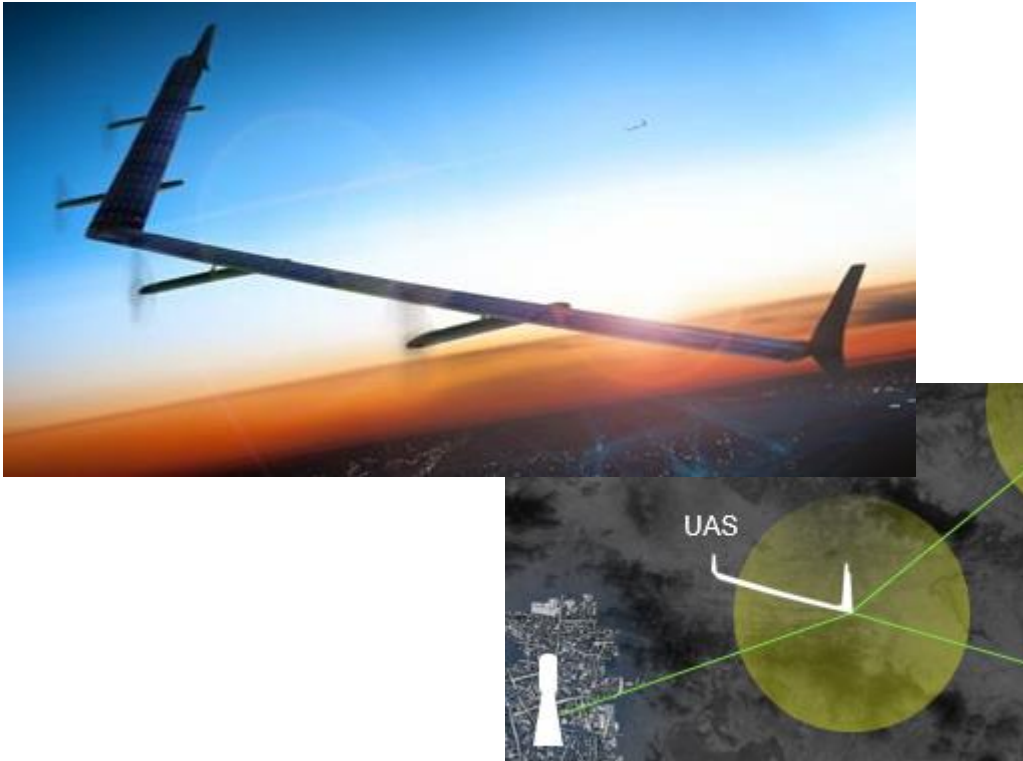


Aplicações Automotivas

- Faixa de 77.5-78 GHz será utilizada para aplicações incluindo radares automotivos
- Carros conectados – conexão de curta distância entre carros



WRC - 2019



HAPS

IoT

**Trens e
Transporte**

**Intelligent
Transport
System**

**Non-GSO
Satellites**

WRC-19



IMT 2020

- Banda larga móvel
- M2M
- Aplicações de baixa latência e alta confiabilidade

Abaixo de 30 GHz

24.25-27.5 GHz

30-40 GHz

31.8-33.4 GHz

37-40.5 GHz

40-50 GHz

40.5-42.5 GHz

42.5-43.5 GHz

45.5-47 GHz

47-47.2 GHz

47.2-50.2 GHz

Acima de 50 GHz

50.4-52.6 GHz

66-76 GHz

81-86 GHz

Maximiliano Salvadori Martinhão

Secretário de Telecomunicações

comunicacoes.gov.br



conexaominicom.mc.gov.br



flickr.com/conexaominicom



twitter.com/MiniComBrasil



youtube.com/conexaominicom

